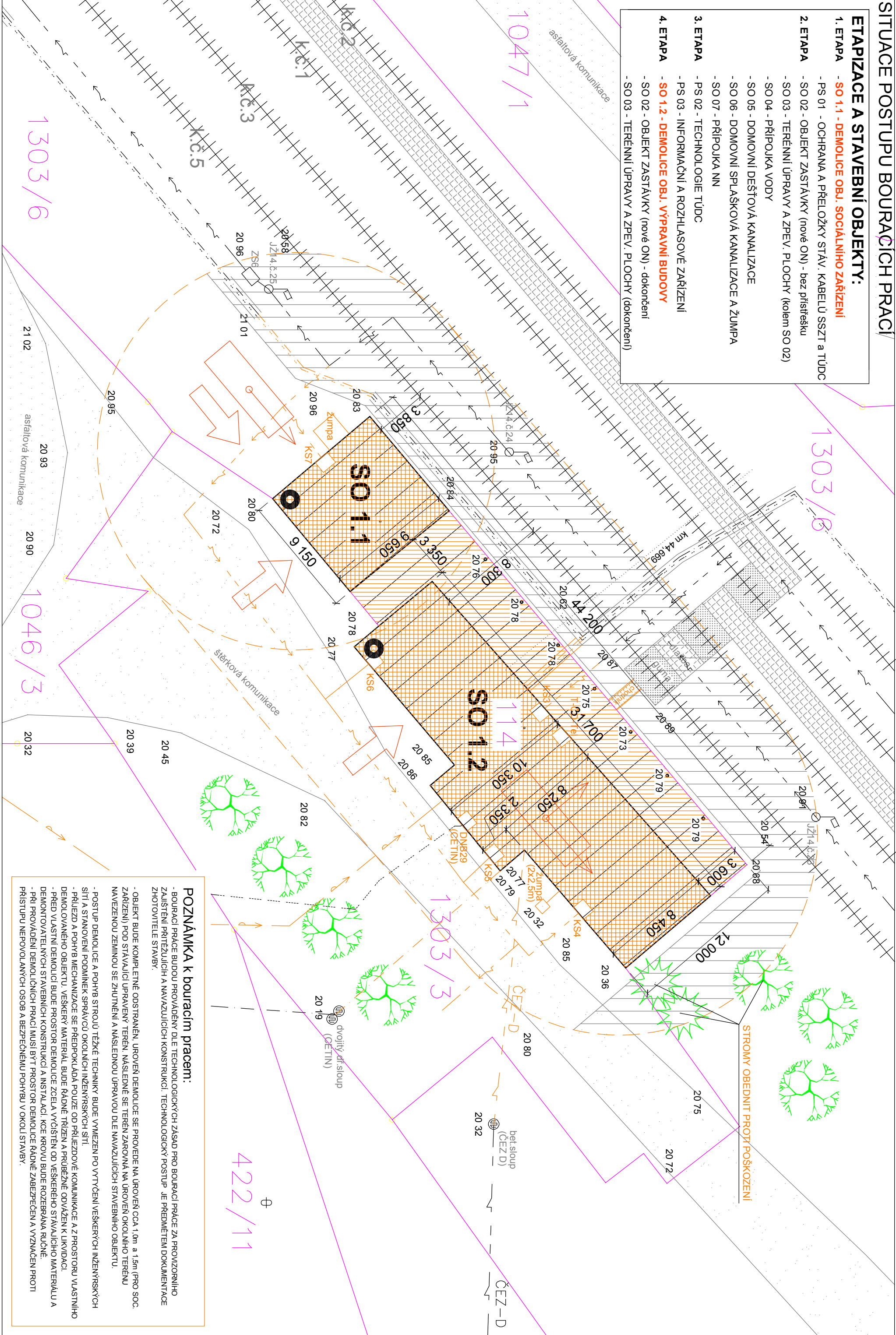


SO 01 - DEMOLICE OBJEKTU VÝPRAVNÍ BUDOVY A PŘÍSTŘEŠKU

SITUACE POSTUPU BOURACÍCH PRACÍ

ETAPIZACE A STAVEBNÍ OBJEKTY:

1. ETAPA
 - SO 1.1 - DEMOLICE OBJ. SOCIÁLNÍHO ZAŘÍZENÍ
 - PS 01 - OCHRANA A PŘELOŽKY STÁV. KABELŮ SSZT a TUDC
2. ETAPA
 - SO 02 - OBJEKT ZASTÁVKY (nové ON) - bez přístřešku
 - SO 03 - TERÉNNÍ ÚPRAVY A ZPEV. PLOCHY (kolem SO 02)
 - SO 04 - PŘÍPOJKA VODY
 - SO 05 - DOMOVNÍ DEŠŤOVÁ KANALIZACE
 - SO 06 - DOMOVNÍ SPLAŠKOVÁ KANALIZACE A ŽUMPA
 - SO 07 - PŘÍPOJKA NN
3. ETAPA
 - PS 02 - TECHNOLOGIE TUDC
 - PS 03 - INFORMAČNÍ A ROZHLASOVÉ ZAŘÍZENÍ
4. ETAPA
 - SO 1.2 - DEMOLICE OBJ. VÝPRAVNÍ BUDOVY
 - SO 02 - OBJEKT ZASTÁVKY (nové ON) - dokončení
 - SO 03 - TERÉNNÍ ÚPRAVY A ZPEV. PLOCHY (dokončení)



POZNÁMKA k bouracím pracem:

- BOURACÍ PRÁCE BUDOV PROVÁDĚNÝ DLE TECHNOLOGICKÝCH ZÁSAD PRO BOURACÍ PRÁCE ZA PROVOZOVNÍHO ZAJIŠTĚNÍ PRŮTĚŽLIVÝCH A NAVAZUJÍCÍCH KONSTRUKCÍ. TECHNOLOGICKÝ POSTUP JE PŘEDMĚTEM DOKUMENTACE ZHOTOVITELE STAVBY.
- OBJEKT BUDĚ KOMPLETNĚ ODSTRANĚN. ÚROVEŇ DEMOLICE SE PROVĚDE NA ÚROVNI PŘÍM. 1.0m a 1.5m (PRO SOC. ZAŘÍZENÍ) POD STÁVAJÍCÍ ÚPRAVENÝ TERÉN. NÁSLEDNĚ SE TERÉN ZAROVNÁ NA ÚROVNI OKOLNÍHO TERÉNU. NAVAZENOU ZEMINOU SE ZJUTNĚNÍ A NÁSLEDNOU ÚPRAVOU DLE NAVAZUJÍCÍCH STAVEBNÍCH OBJEKTŮ.
- POSTUP DEMOLICE A POHYB STROJŮ TĚŽKÉ TECHNICKY. BUDĚ VYMEZEN PO VYTVOŘENÍ VEŠKERÝCH INŽENÝRSKÝCH SÍTÍ A STAVOVENÍ PODMINEK SPRÁVY OKOLNÍCH INŽENÝRSKÝCH SÍTÍ.
- PŘÍLEŽDĚ A POHYB MECHANIZACE SE PŘEDPOKLÁDÁ POUZE OD PŘÍLEŽDOVÉ KOMUNIKACE A Z PROSTORU VLASTNÍHO DEMOLOVANÉHO OBJEKTU. VEŠKERÝ MATERIÁL BUDĚ ŘÁDNĚ TRŽEN A PRUBEŽNĚ ODVÁŽEN K LIKVIDACI.
- PŘED VLASTNÍ DEMOLICÍ BUDĚ PROSTOR DEMOLICE ZCELA VYČIŠŤEN OD VEŠKERÉHO STÁVAJÍCÍHO MATERIÁLU A DEMONTÁŽNÍCH STAVEBNÍCH KONSTRUKCÍ A INSTALACÍ. KCE KROVŮ BUDĚ ROZEBRÁNA RÚČNĚ.
- PŘI PROVÁDĚNÍ DEMOLIČNÍCH PRACÍ MUSÍ BÝT PROSTOR DEMOLICE ŘÁDNĚ ZABEZPEČEN A VYZNAČEN PROTI PŘÍSTUPU NEPROVOLANÝCH OSOB A BEZPEČENÍU POHYBU V OKOLÍ STAVBY.

LEGENDA

- DOTČENÝ OBJ. VB A SOC. ZAŘ. / ZASTŘEŠENÍ S NÁSUPÍŠTĚM K DEMOLICI - žst. Dětiřchov nad Bystřicí (k.ú.: Dětiřchov n. B., par. č.: 114)
- STÁVAJÍCÍ MÍSTNÍ KOMUNIKACE - ASFALTOVÁ / ŠTĚRKOVÁ
- VYZNAČENÍ ÚSEKŮ POSTUPU DEMOLICE
- ZAKÁZANÁ OBLAST PRO PRÁCI STAVEBNÍ TECHNIKY A OCHRANNÉ (PRACOVNÍ) PÁSMO STROJE (R 15m)
- ZAČÁTEK DEMOLICE SO 1.1 A SO 1.2
- PŘÍSTUP NA STAVENÍŠTĚ

STAVEBNÍ STROJ (UDS) A SMĚR POHYBU V MÍSTĚ DEMOLICE

KATASTRÁLNÍ MAPA

OSA KOLEJE

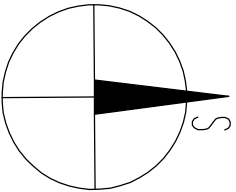
STÁV. ZELENĚ (LUSTNATÉ A JEHLIČNATÉ STROMY) - PONECHAT A CHRÁNIT BĚHEM STAV. PRACÍ (BEDNĚNÍ)

LEGENDA STÁVAJÍCÍCH SÍTÍ

- KABEL. TRASA EL. VEDENÍ NN VE SPRÁVĚ ČEZ - DISTRIBUCE (NADZEMNÍ)
- ZAMĚŘENÝ PRŮBĚH METALICKÉHO KABELU SPRÁVĚ CETIN (PODZEMNÍ)
- ZAMĚŘENÝ PRŮBĚH SEK SPRÁVĚ CETIN (NADZEMNÍ)
- KABEL + HDPE RUBEKA VE SPRÁVĚ ČD-TELEMATIKA (PODZEMNÍ)
- KABEL. TRASA SDĚLOV. VEDENÍ VE SPRÁVĚ SŽDC - SSZT (PODZEMNÍ)
- KABEL. TRASA EL. VEDENÍ NN VE SPRÁVĚ SŽDC - SEE (PODZEMNÍ)
- VODOVOD OBCE Dětiřchov nad Bystřicí - NEOVĚŘENO (neznámá trasa)
- VODOVODNÍ PŘÍPOJKA VE SPRÁVĚ SŽDC - NEOVĚŘENO (neznámá trasa)
- DEŠŤOVÁ KANALIZACE VE SPRÁVĚ SŽDC - SNB (neznámá trasa)
- SPLAŠKOVÁ KANALIZAČNÍ PŘÍPOJKA VE SPRÁVĚ SŽDC - SNB (DO ŽUMPY)

LEGENDA RUŠENÝCH SÍTÍ

- PŘÍPOJKA NN VE SPRÁVĚ ČEZ - DISTRIBUCE - PŘEPOJIT NA NOVÝ OBJEKT
- PŘÍPOJKA MET. KABELU SPRÁVĚ CETIN - ZRUŠIT
- PŘÍPOJKA SEK SPRÁVĚ CETIN - ZRUŠIT
- KABEL + HDPE VE SPRÁVĚ ČD-TELEMATIKA - PŘEPOJIT NA NOVÝ OBJEKT
- SDĚLOV. KABEL VE SPRÁVĚ SŽDC - SSZT - PŘEPOJIT NA NOVÝ OBJEKT
- EL. VEDENÍ NN VE SPRÁVĚ SŽDC - SEE - PŘEPOJIT NA NOVÝ OBJEKT
- VODOVODNÍ PŘÍPOJKA VE SPRÁVĚ SŽDC - PŘEPOJIT NA NOVÝ OBJEKT
- DEŠŤOVÁ KANALIZACE VE SPRÁVĚ SŽDC - SNB - ZRUŠIT
- SPLAŠKOVÁ KANALIZAČNÍ PŘÍPOJKA VE SPRÁVĚ SŽDC - SNB - ZRUŠIT



KRESLIL	VÝPRAVOVAL	KONTROLOVAL	Ing. Lukáš BOBEK Autoscad LT 2008	
ing. Lukáš BOBEK	ing. Lukáš BOBEK	ing. Lukáš BOBEK		
NÁZEV AKCE:			Ing. Lukáš BOBEK Projektování a inženýrská činnost IČ: 87240718 Tel.: +420 775146939	
Dětiřchov nad Bystřicí ON - rekonstrukce			FORMÁT	1x44
			DATUM	ZÁŘÍ 2018
			Č. KOPIE	PROJEKT
			STUPĚN PD	
NÁZEV VÝKRESU			MĚŘÍTKO	ČÍSLO VÝKRESU
SO 01 - DEMOLICE OBJEKTU VÝPRAVNÍ BUDOVY A PŘÍSTŘEŠKU			1:250	100
SITUACE POSTUPU BOURACÍCH PRACÍ				